

Montagnes de frontière

Cette partie des Apennins, appelée Appennino ligure - piémontese, représente le point de transition où les Alpes aboutissent dans le système montagneux des Apennins, en déterminant la structure de la péninsule italienne. Les Apennins, généralement sauvages et faiblement peuplés, dans leur section piémontaise constituent la ligne de partage des eaux entre le Piémont et la Ligurie et séparent la plaine du Pô de la mer, avec un paysage de collines, nommé Oltregiogo, caractérisé par des sites naturels remarquables et des traditions historiques, culturelles, œnogastronomiques spécifiques. Le territoire, riche en biodiversité, près de l'aire du Monte Chiappo, en Alta Val Borbera, est le point de rencontre entre quatre régions italiennes, le Piémont, la Ligurie, la Lombardie et l'Emilie Romagne. Plus à l'ouest, le Passo della Bocchetta, à l'intérieur du Parc Naturel de Capanne di Marcarolo, marque la limite géologique entre la chaîne des Alpes et celle des Apennins, nommée Ligne Sestri-Voltaggio.

Les spécificités climatiques et géologiques de ce territoire produisent de nombreux endémismes botaniques, parmi lesquels le *Cerastium utriense*, la *Viola bertolonii* et l'*Aquilegia ophiolithica*.

Montagnes protégées

L'environnement naturel de l'Apennin piémontais, avec ses prairies riches en orchidées, ses ravins sillonnés par des ruisseaux, ses forêts de hêtres, ses habitats agraires à faible altitude, représente un trésor de biodiversité, protégé par la Regione Piemonte avec la création du Parc Naturel Capanne di Marcarolo et de la Réserve Naturelle du Neirone. Cet environnement est également protégé par l'Union Européenne avec la désignation de cinq sites d'importance communautaire (SIC) et deux zones de protection spéciale (ZPS). C'est pour cette raison que la Regione Piemonte a créé l'Ente di Gestione delle Aree Protette dell'Appennino piémontese qui est, aujourd'hui, aussi le Centre de référence pour la conservation de l'herpétofaune et le Centre associé pour la conservation des Grands Carnivores avec l'Ente di Gestione delle Aree protette delle Alpi marittime.



Le territoire

L'Ente di Gestione Aree Protette Appennino piémontese préserve actuellement un territoire montagneux d'environ 20.000 hectares entre Ovada et la Val Borbera. En allant de l'ouest à l'est, nous rencontrons le Parc Naturel et la ZSC (Zone Spéciale de Conservation) de Capanne di Marcarolo pour les communes de Tagliolo Monferrato, Lerma, Casaleggio Boiro, Mornese, Bosio, Voltaggio, la Réserve Naturelle du Neirone pour la commune de Gavi, la ZSC (Zone Spéciale de Conservation) Massiccio dell'Antola, Monte Carmo, Monte Legnà pour les communes de Carrega Ligure, Cabella Ligure et Mongiardino Ligure.

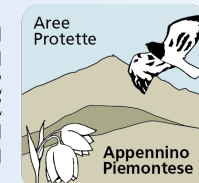
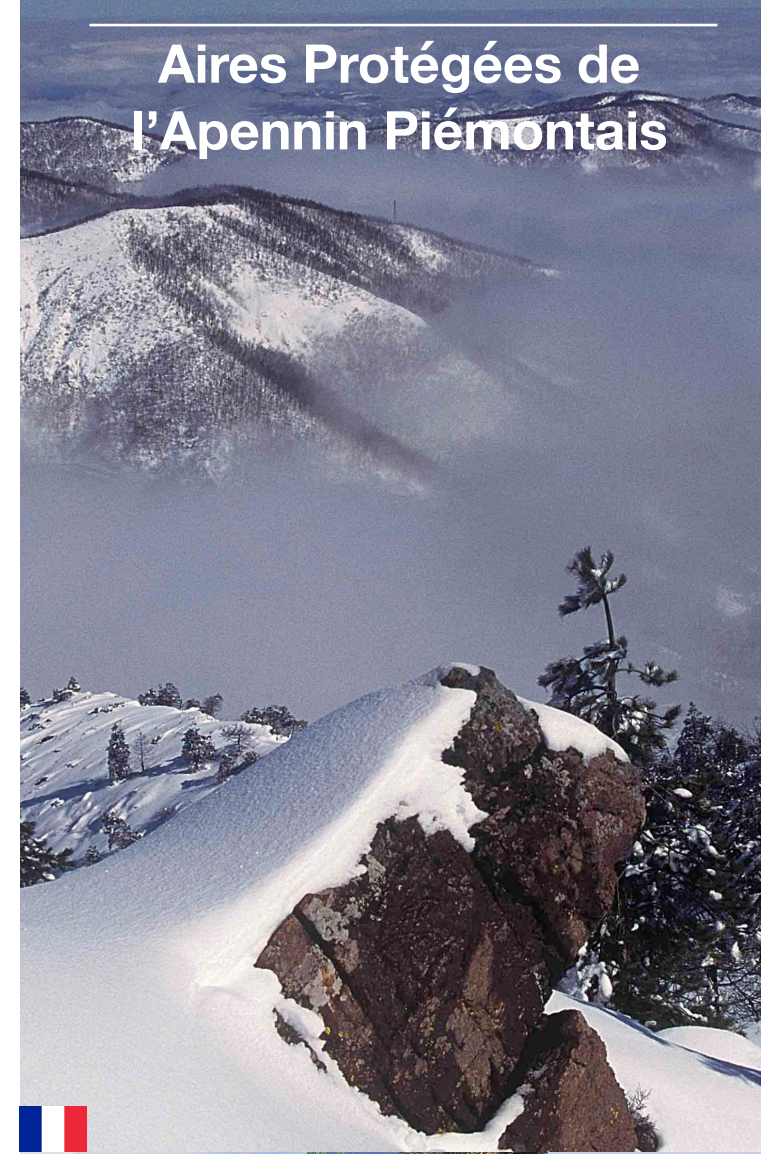
Le Parc Naturel de Capanne di Marcarolo accueille l'Ecomusée de Cascina Moglioni, pôle de diffusion des thématiques liées à la culture traditionnelle et à l'agro-environnement.

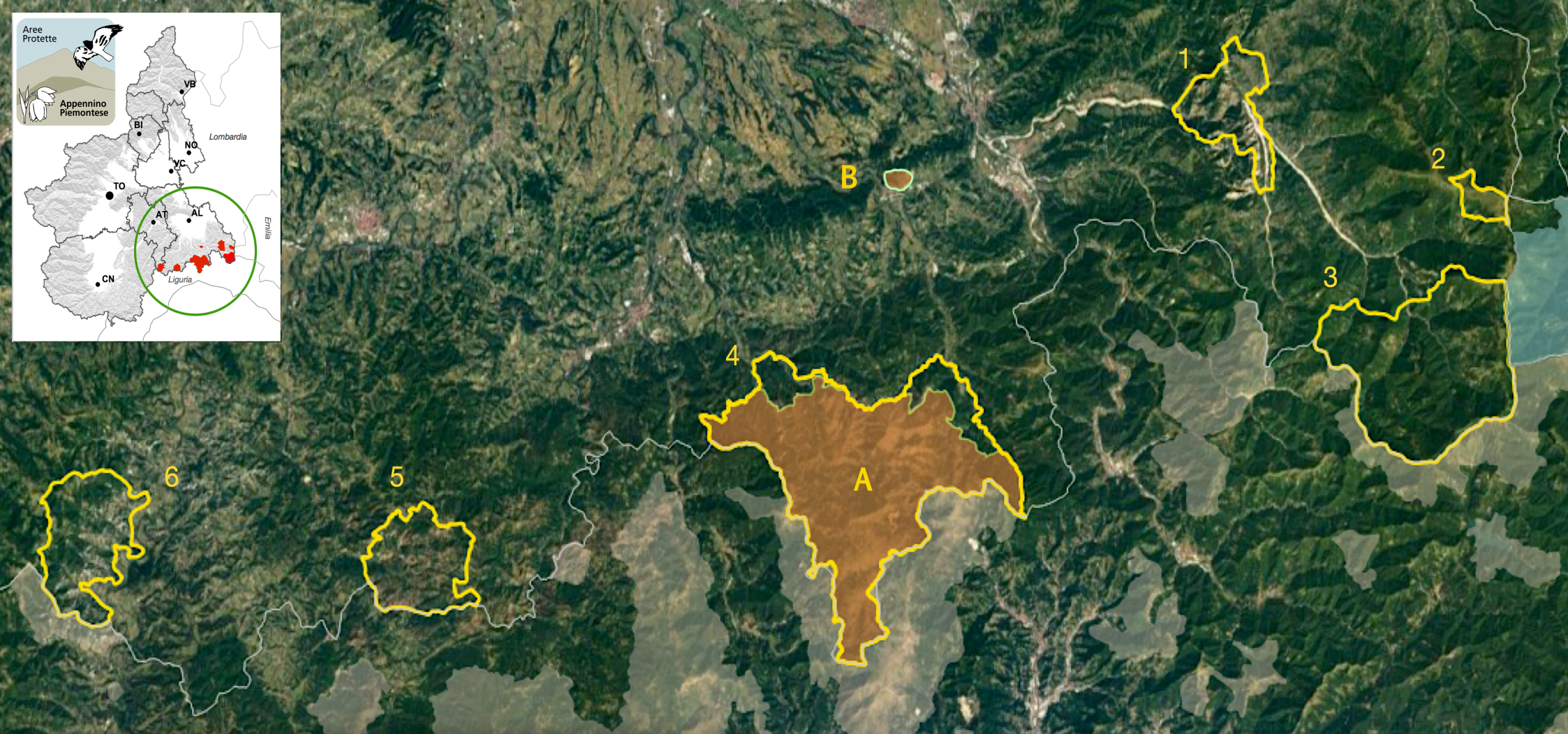
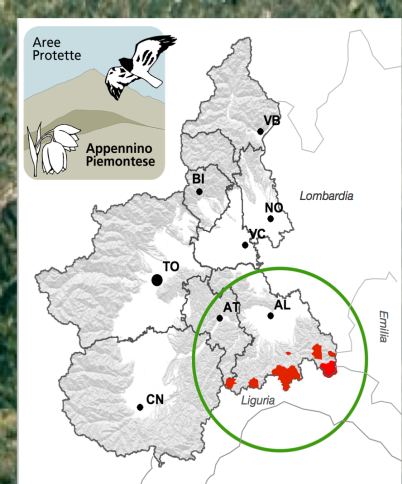
**ENTE DI GESTIONE
DELLE AREE PROTETTE
DELL'APPENNINO PIEMONTESE**
Via Umberto I 32/A - 15060 Bosio AL
Uffici: 0143684777 - Sede op.: 0143877825
info@areeprotetteappenninopiementese.it
areeprotetteappenninopiementese@pec.it
www.areeprotetteappenninopiementese.it

facebook

Aree Protette Appennino Piemontese

Aires Protégées de l'Apennin Piémontais





Aree Protette dell'Appennino Piemontese

Parchi e riserve naturali regionali:

- A: Parco Naturale delle Capanne di Marcarolo
- B: Riserva Naturale del Neirone

Unione Europea - Siti della Rete Natura 2000:

- 1 IT1180009 "Strette del Borbera"
- 2 IT1180025 "Dorsale Monte Ebro - Monte Chiappo"
- 3 IT1180011 "Massiccio dell'Antola, Monte Carmo, Monte Legnà"
- 4 IT1180026 "Capanne di Marcarolo"
- 5 IT 1180017 "Bacino del Rio Miseria"
- 6 IT1180010 "Langhe di Spigno Monferrato"

 Siti Natura 2000 Regione Liguria

 Siti Natura 2000 Regione Emilia Romagna

